

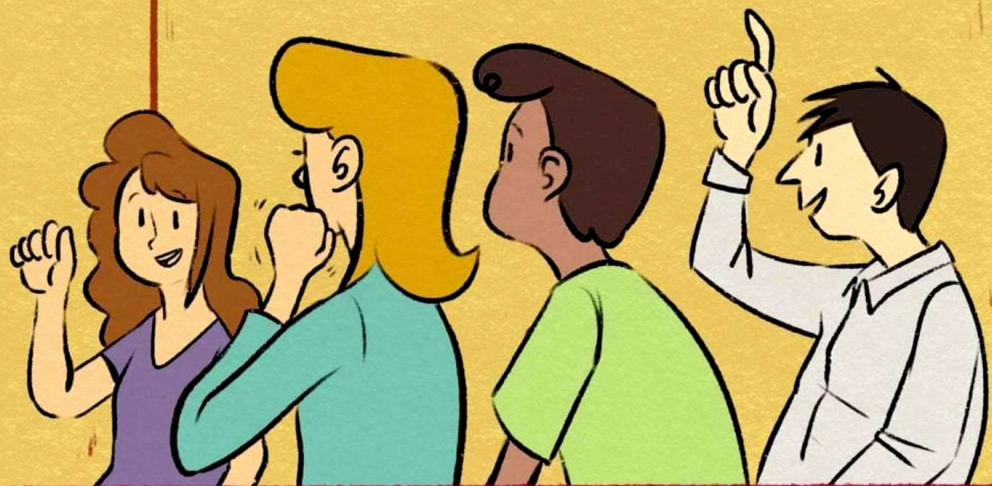


"Progetto realizzato con il contributo della Presidenza del Consiglio dei Ministri - Ministro per la disabilità"



Corsi di sensibilizzazione LIS

Corsi di sensibilizzazione rivolti a scuole, famiglie, cittadinanza, operatori, enti terzo settore, dipendenti cooperative in ambito sanitario, dipendenti pubblici.



PER INFORMAZIONI e ISCRIZIONI:

Scuola e Famiglie

Cooperativa ELFO:

E-mail: info@cooperativaelfo.it

Tel.: 055 6505327 (interno 1)

Cell.: 392 9701843

Sito web: www.cooperativaelfo.it

Cittadinanza, enti terzo settore ecc..

Ente Nazionale Consiglio Regionale ENS TOSCANA

E-mail: toscana@ens.it

Sito web: toscana.ens.it

Modulo iscrizioni Google Form :

